

## LENTUS - einseitig vollflächig aufgeklebte Keramik

Eine 3 mm starke Keramikplatte wird vollflächig auf einen 16 mm Träger aufgeklebt. Die Acrylkanten am Trägermaterial sind in einer ähnlichen Farbe wie das Keramikdekor. Die Keramikplatte wird grösser aufgeklebt und danach zurückgeschliffen. Die Kanten werden aufpoliert. Es entsteht eine Kante mit einer sehr geringen Fuge zwischen Keramik und der Trägerplatte.

- Stärke: ca. 19,5 mm
- Trägerplatte: 16,5 mm
- Keramikplatte: 3 mm
- Gewicht: ca. 19,5 kg / m<sup>2</sup>
- Vorderseite mit aufgeklebter Keramik.
- Diverse Farben. Siehe unter [www.lentus.ch](http://www.lentus.ch)
- Rückseite Weiss. Schwarz & Basaltgrau gegen Aufpreis erhältlich.
- Griffbohrungen müssen bei der Herstellung gebohrt werden.
- Griffbohrungen Keramik mit 10 mm Durchmesser (siehe Skizze)
- Griffbohrungen inkl. Kunststoffhülsen für die Griffmontage
- Rückseite ungebohrt
- Lieferzeit ca. 5 Wochen

### i Min./max. Masse:

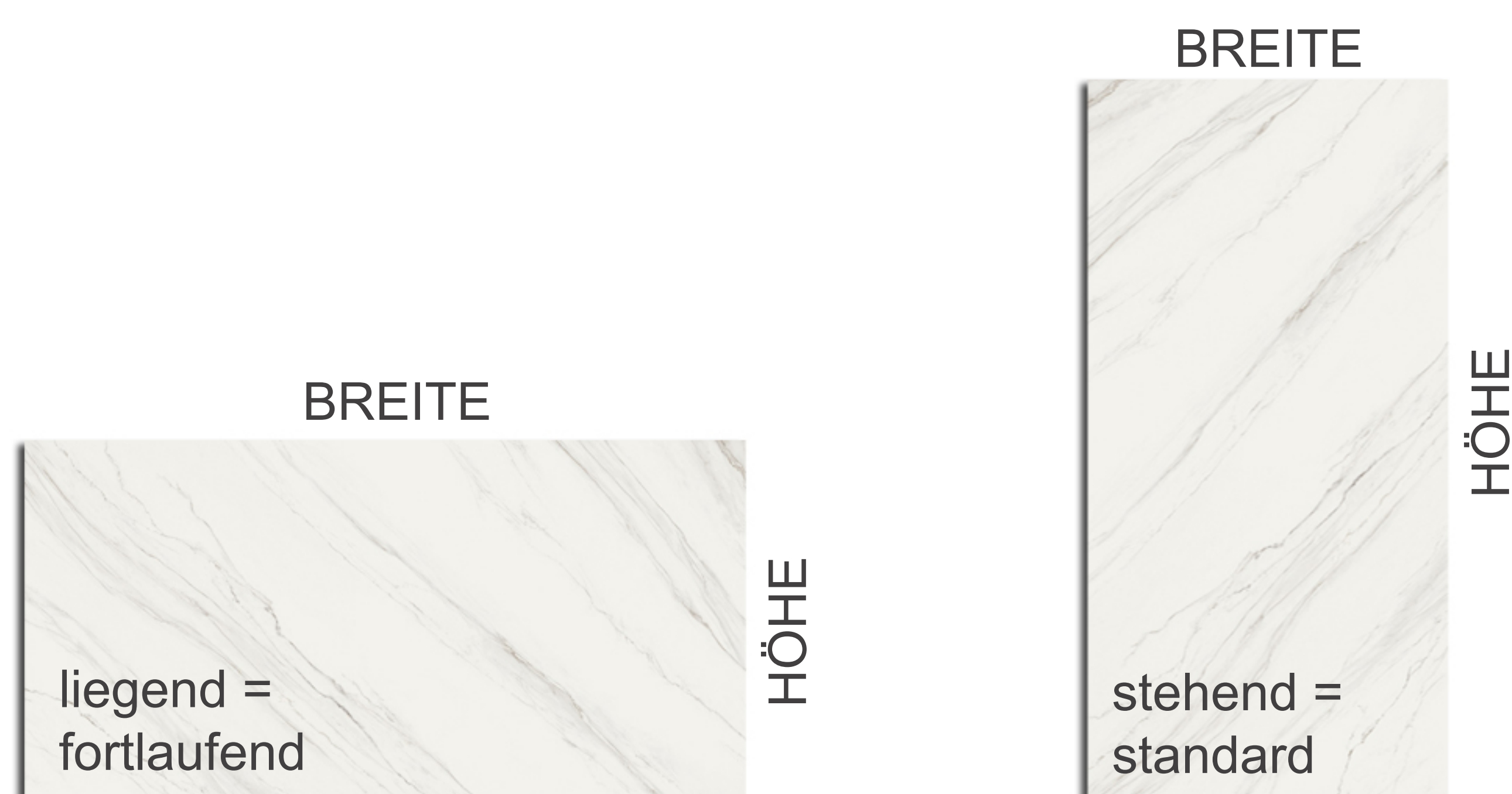
- Kurze Seite, max.: 780 mm
- Kurze Seite, min.: 40 mm
- Lange Seite, max.: 2700 mm
- Lange Seite, min.: 201 mm
- Laufrichtung: Bitte beachten Sie, dass diverse Dekore eine feine Laufrichtung aufweisen. Die mögliche Breite ist bei deren Farben bei 1000 mm begrenzt.

### ! Hinweise:

- Bitte beachten Sie bei der Wahl des Griffes, den Bohrdurchmesser der Hülse.
- Aus konstruktiven Gründen wird empfohlen, keine Fronten grösser als 1300 mm einzusetzen.
- Bitte beachten Sie, dass diverse Dekore eine feine Laufrichtung aufweisen.
- Sonderformen: Es sind leider keine Sonderformen und Ausschnitte möglich. Nur rechteckige Teile.
- Mindestverrechnungsmass: 0.1 m<sup>2</sup>
- **Auf Wunsch können wir Ihnen die Fronten „im Bild“, auch strukturfortlaufend genannt, fertigen.**

#### **Wichtig zu wissen ist jedoch:**

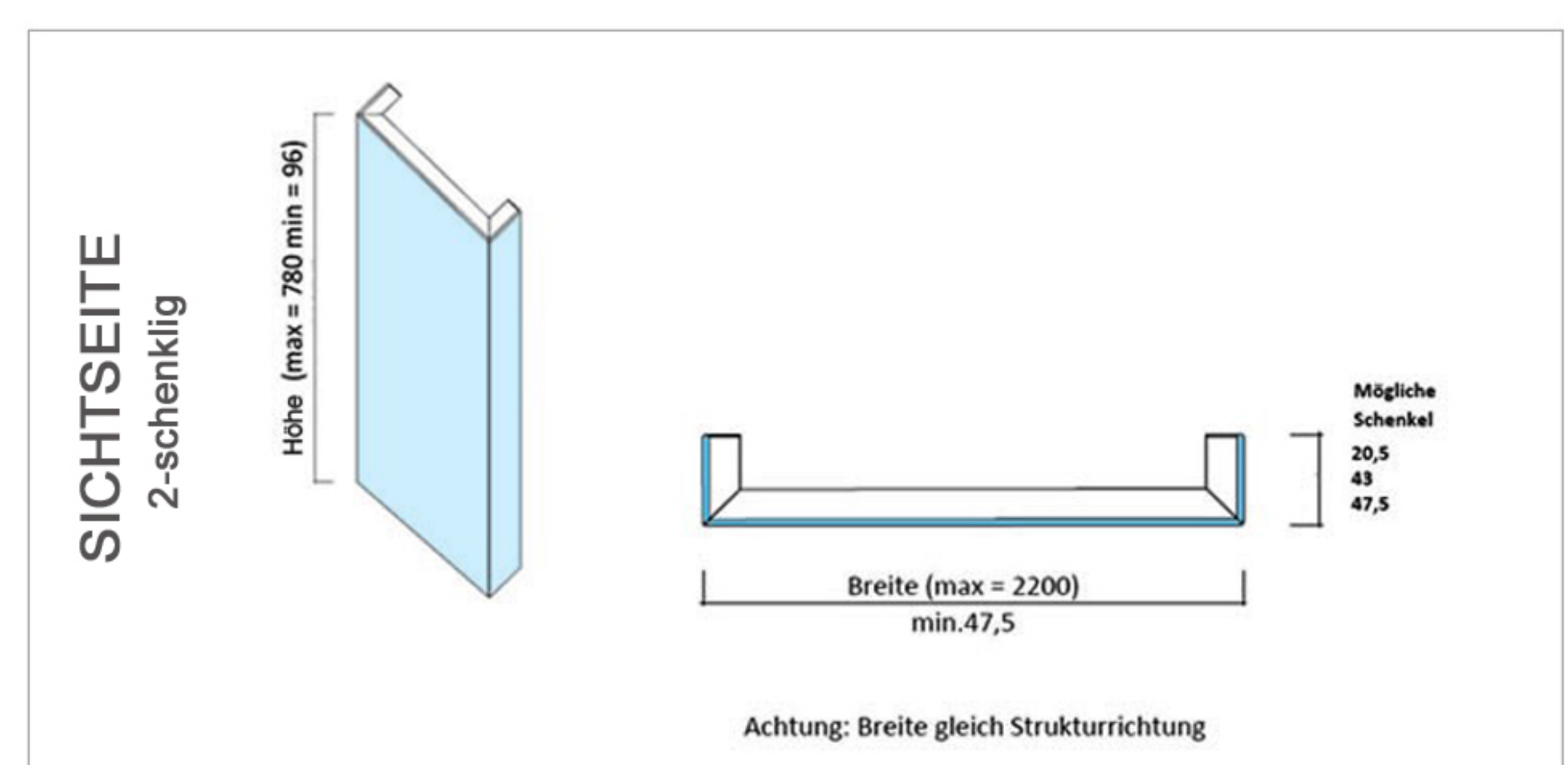
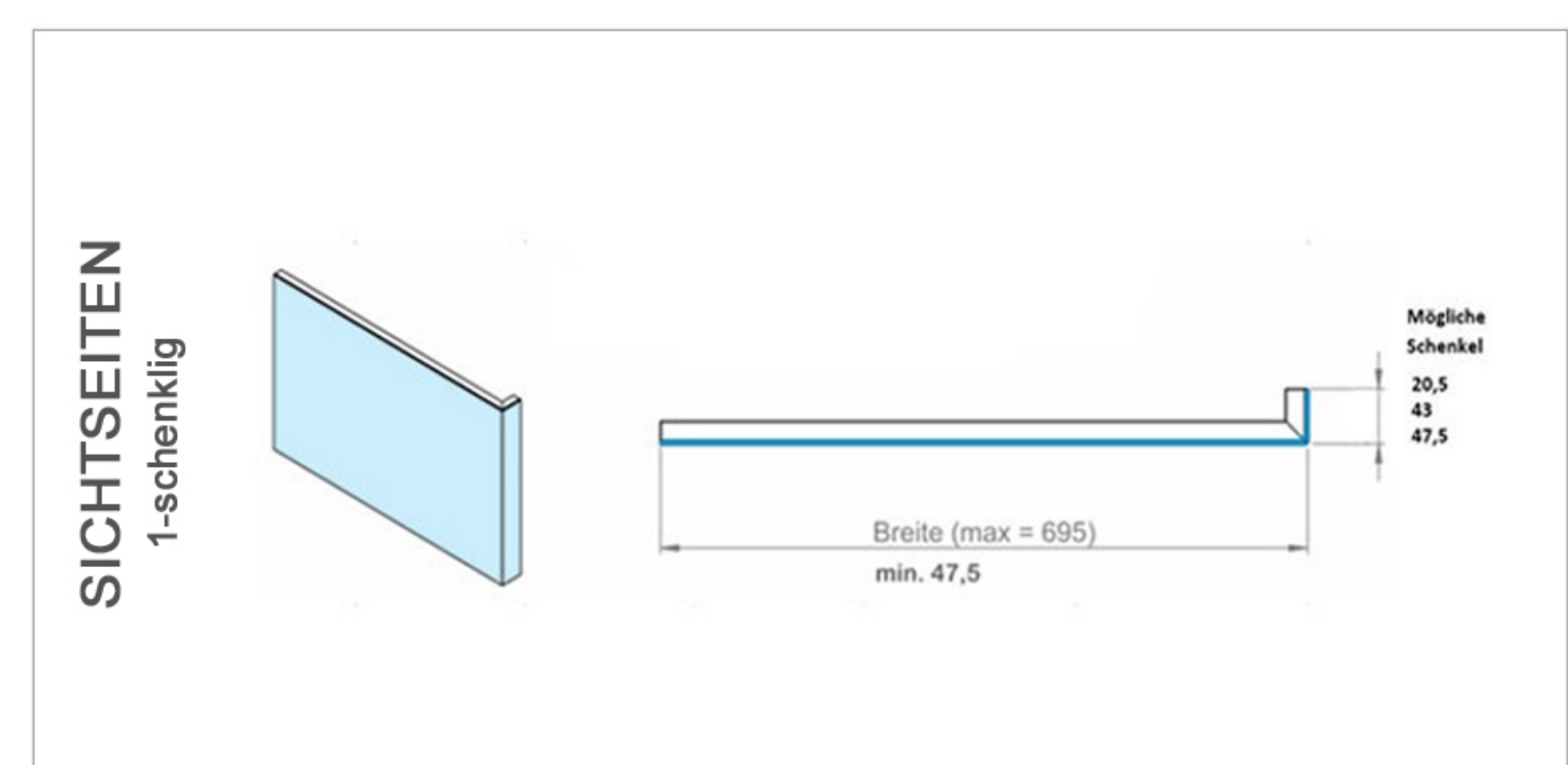
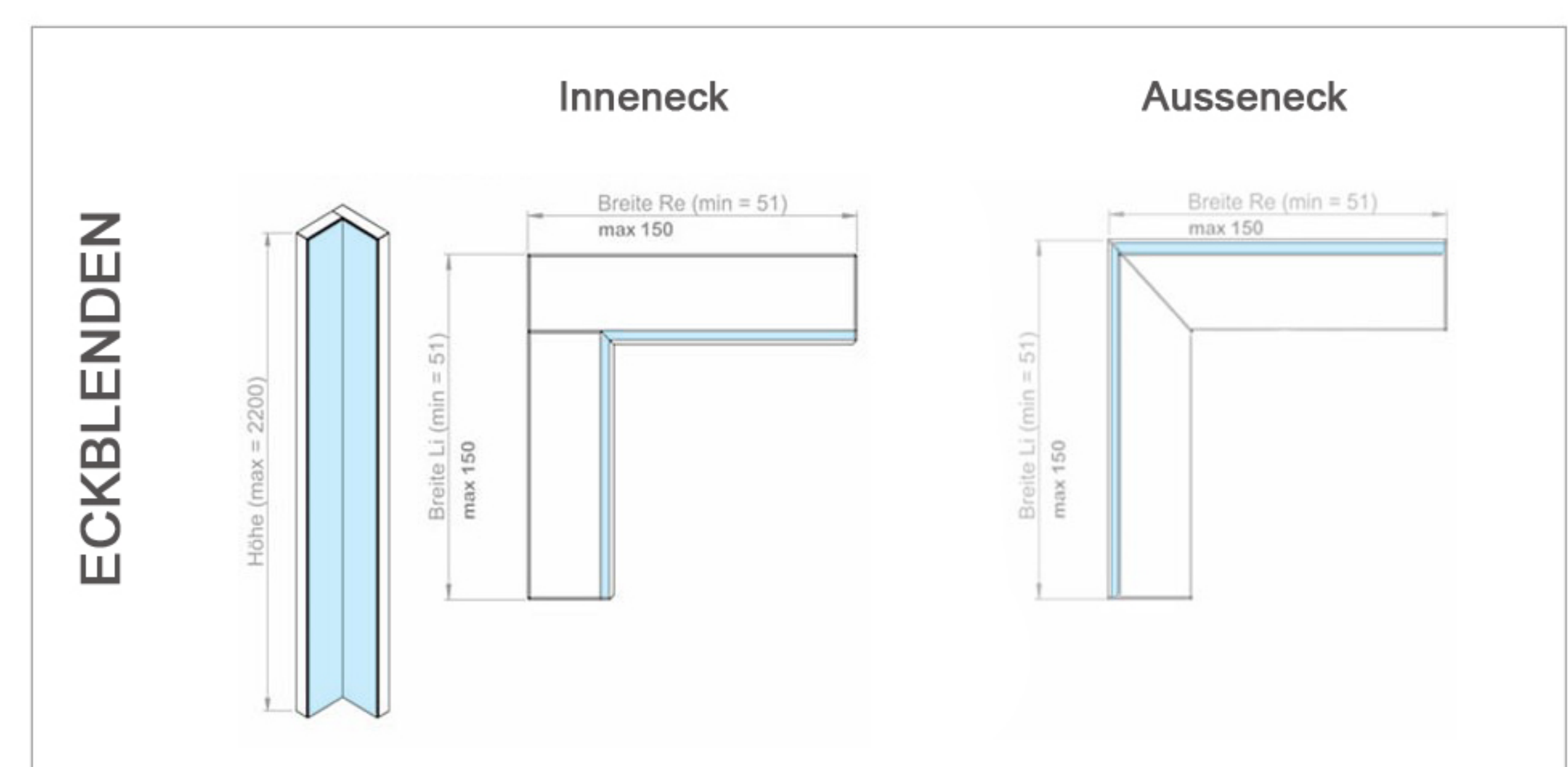
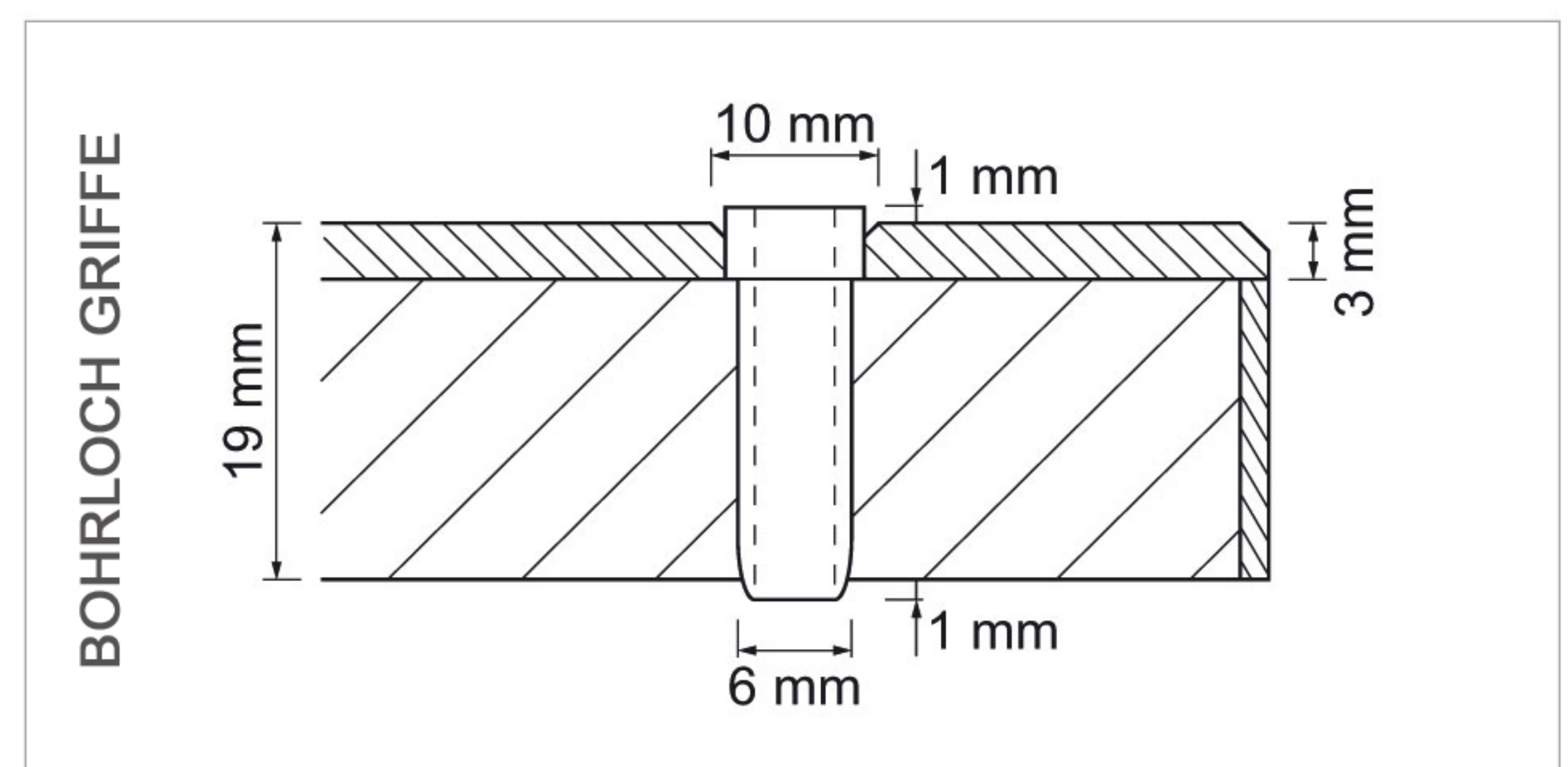
Bei Standardfronten (nicht strukturfortlaufend) wird die Rohplatte stehend eingeteilt. Bei Fronten mit strukturfortlaufender Aderung wird die Roplatte in der Regel liegend eingeteilt - siehe unten.



### i Eckblenden & Sichtseiten mit Gehrungskanten:

Als Zubehör zu den Fronten, können auch Eckblenden und Sichtseiten mit einer oder zwei Gehrungen angeboten werden. Bitte beachten Sie die Skizzen auf der rechten Seite. Eine Unterkonstruktion der Teile - sofern nötig - ist Sache des Bestellers.

- Materialstärke ca. 19.5 mm
- Schenkellängen: siehe Skizzen
- Trägerplatte ca. 16.5 mm
- Keramikbelag 3 mm
- Rückseite weiss. Schwarz & Anthrazit gegen Aufpreis erhältlich
- ohne Bohrungen
- ohne Unterfütterung / Konstruktion
- Lieferzeit ca. 5 Wochen





### Kollektion:



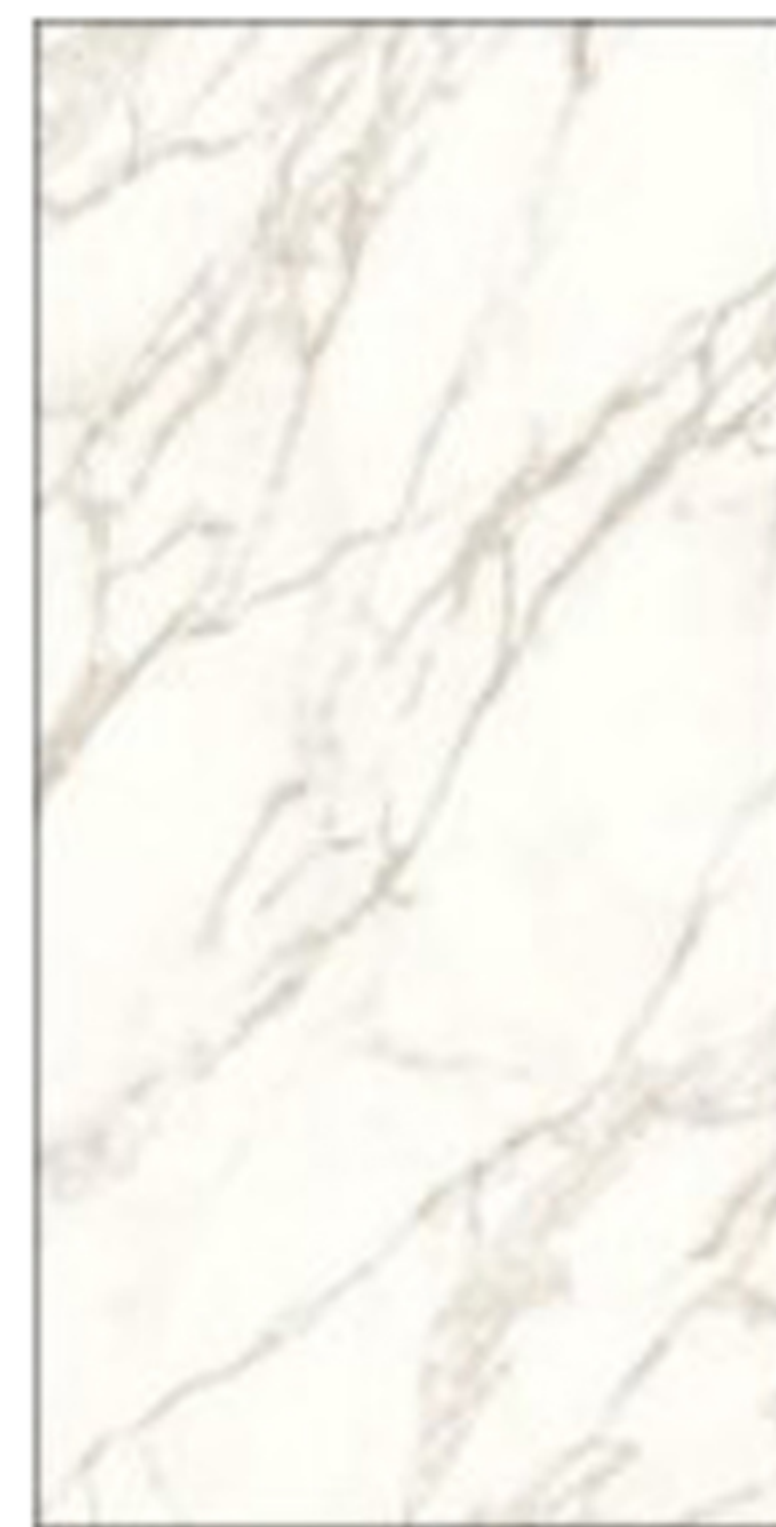
Beton Satin



Basalt Black



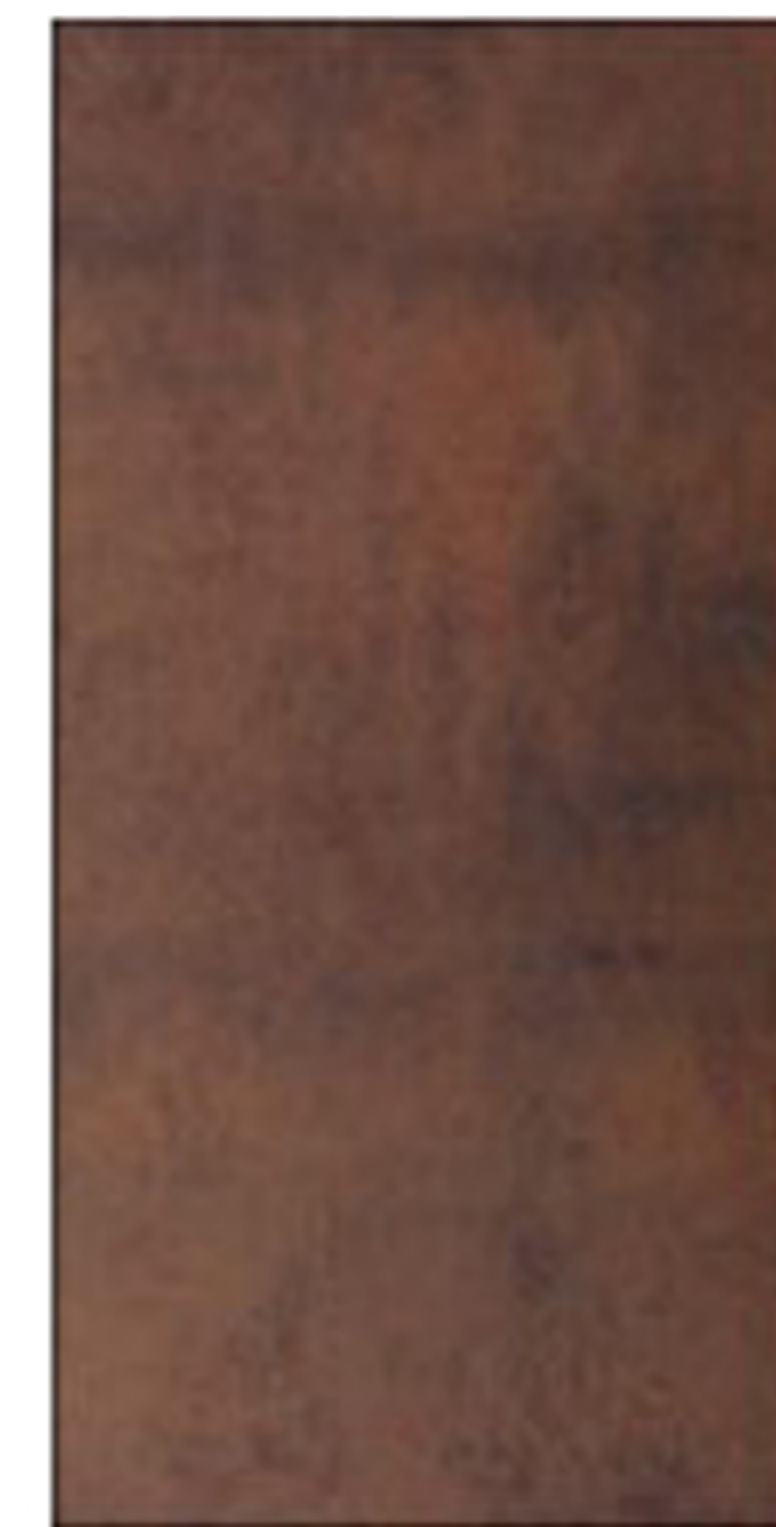
Basalt Grey



Calacatta C01



Barro



Iron Corten



Iron Moss



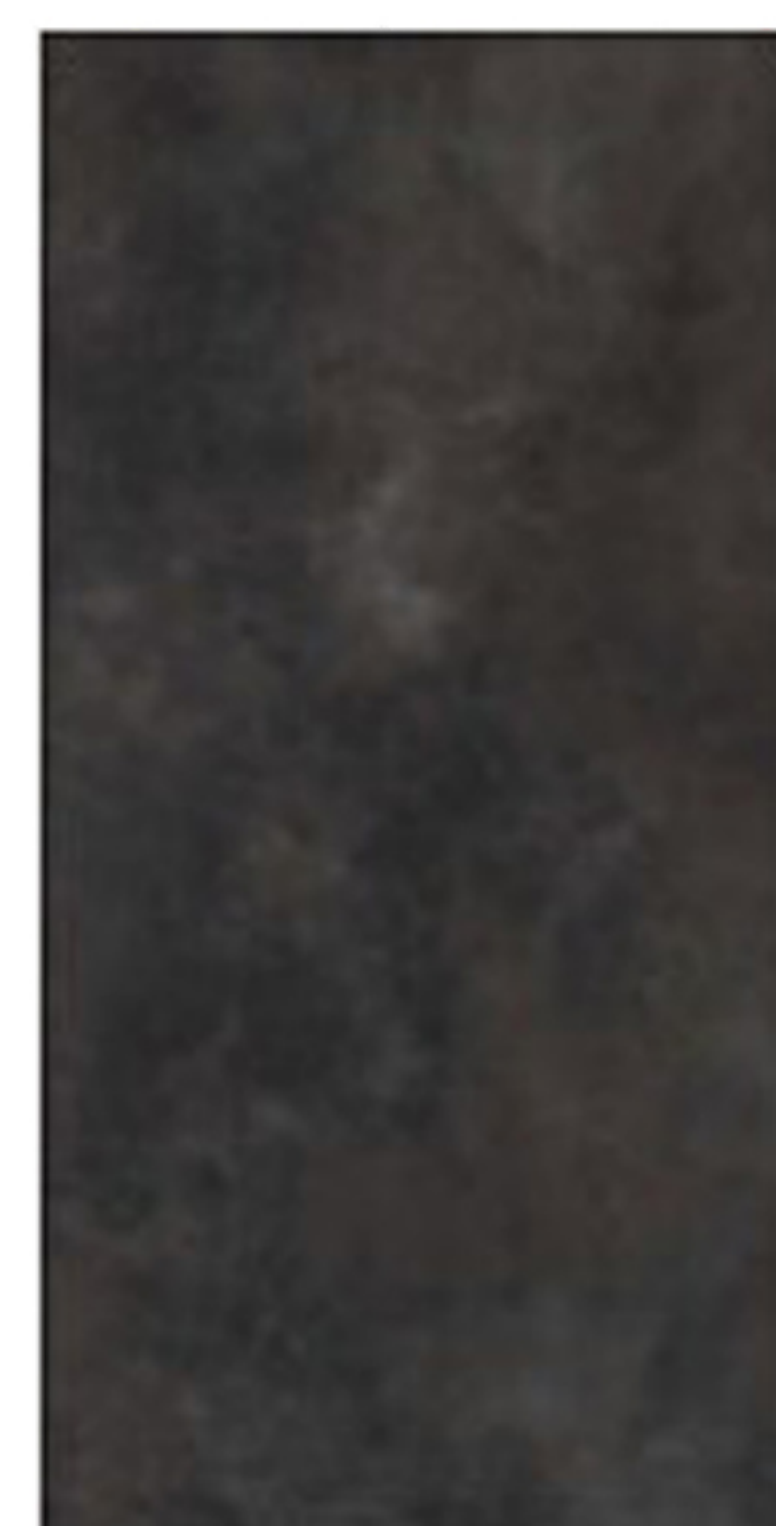
Cava Pietra di Savoja Antracite



Cava Pietra di Savoja Grigia



Cava Pietra di Savoja Perla



Osside Nero



Osside Avorio



Osside Moro



Filo Gisha



Storm Negro



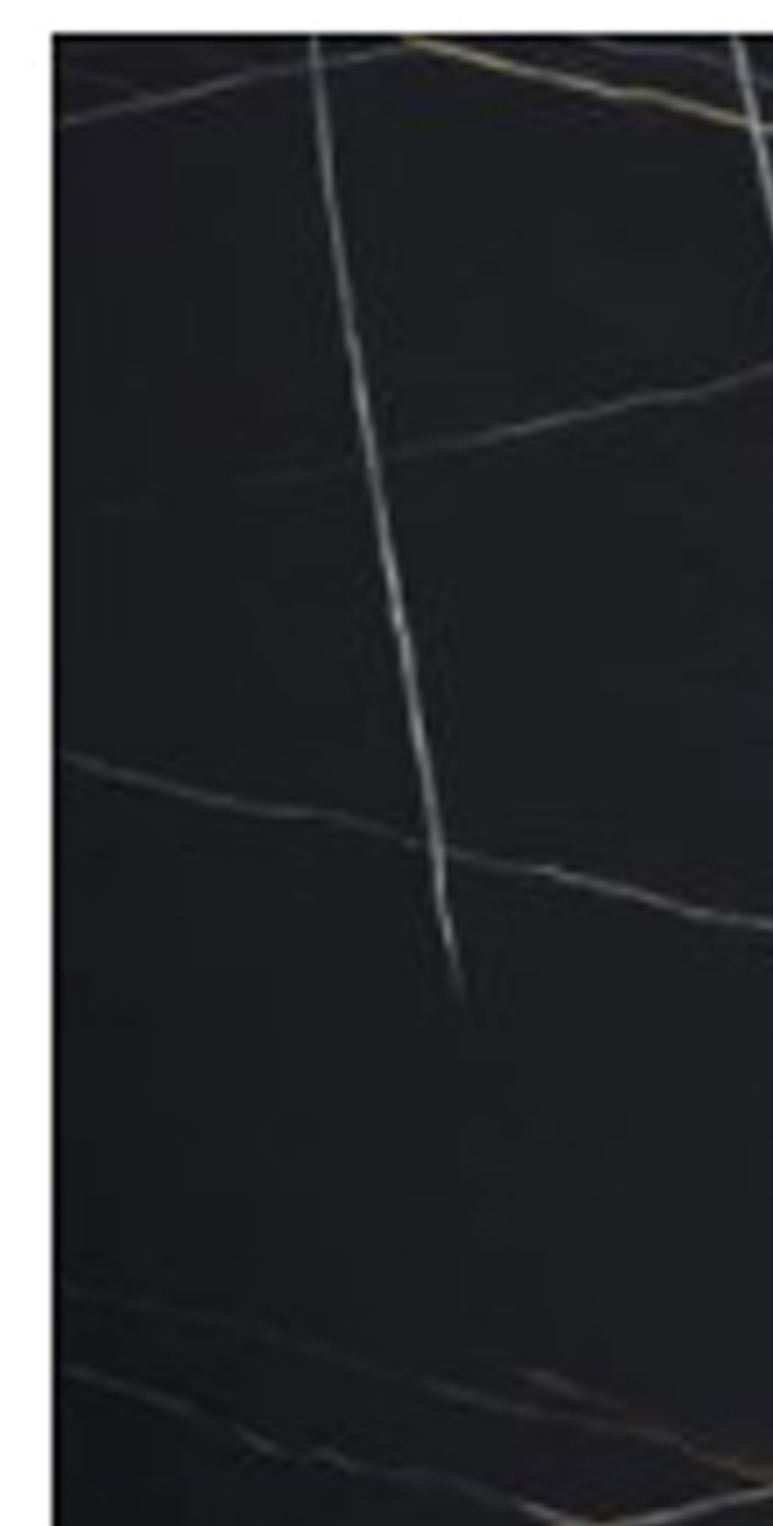
Storm Gris



Umbra Marron



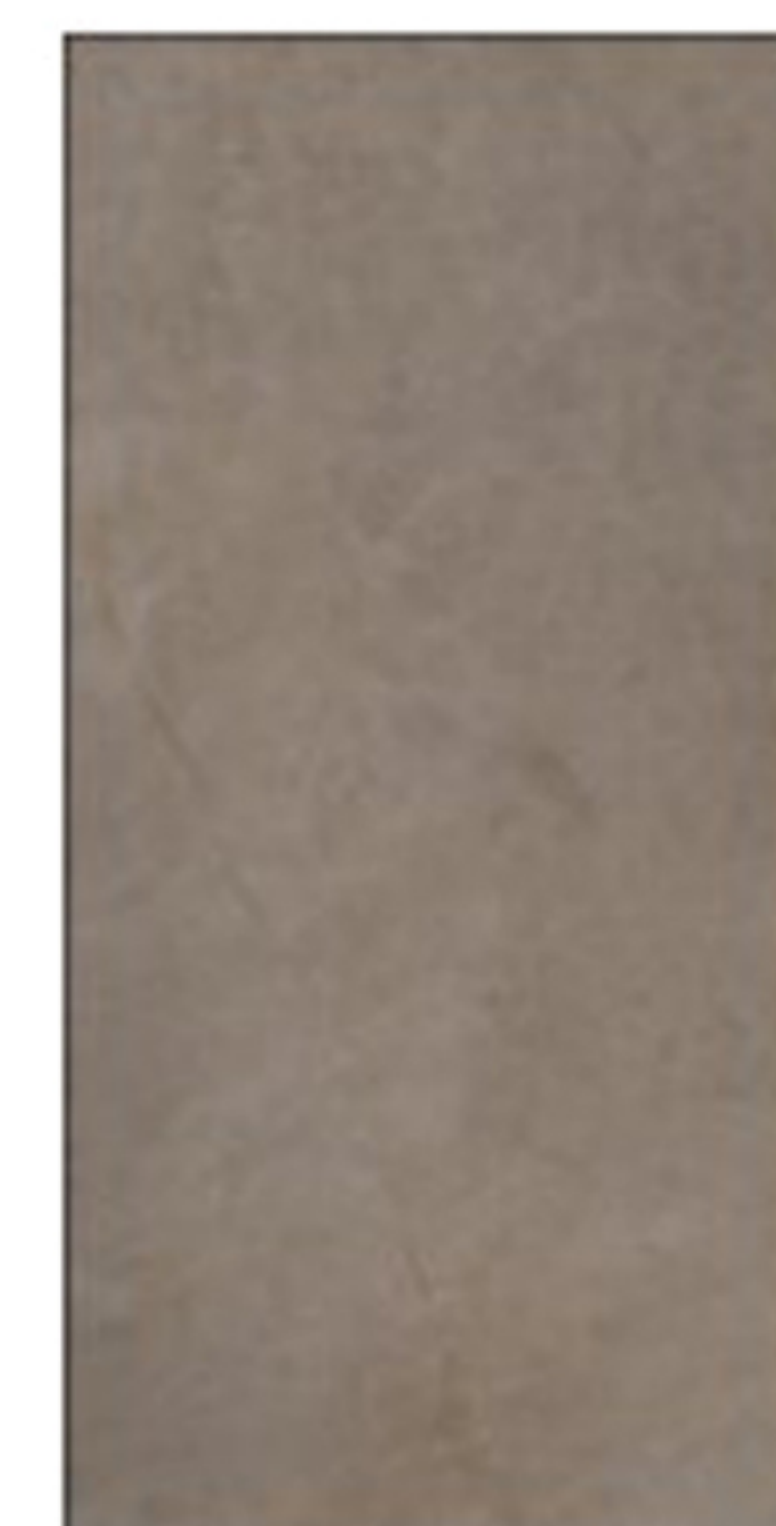
Vint Gris



Azalaï Negro



Pacific Blanco Plus



Jasper Moka



#### Farbtafeln:

Abweichungen der gedruckten Farben gegenüber den Fronten können nicht ausgeschlossen werden